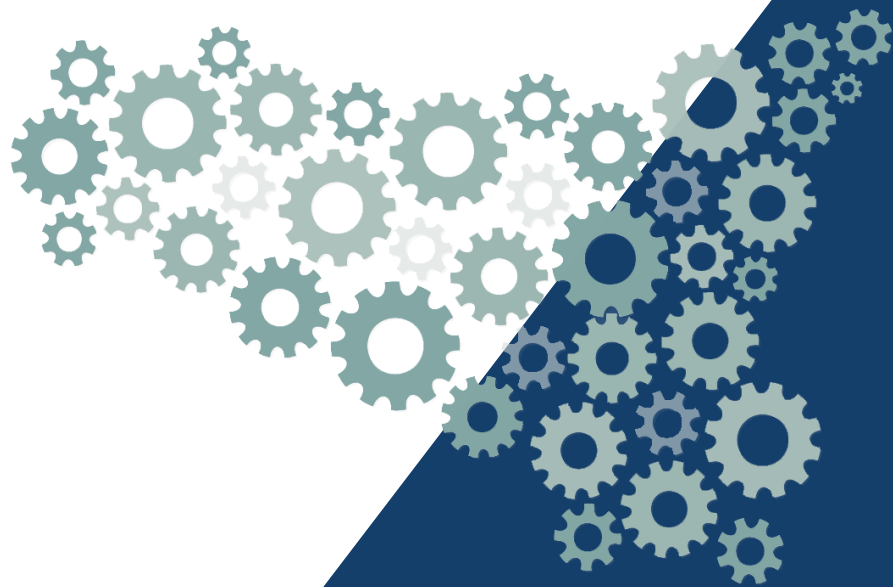


# Innovazione finanziaria: nuovi strumenti e prospettive future

Il ruolo di IRFIS nell'economia locale

Matera, 16 maggio 2024



# Indice dei contenuti

- 
- 01**    **Presentazione di Irfis**
  - 02**    **Il ruolo di Irfis**
  - 03**    **Irfis in numeri**
  - 04**    **Principali misure e risultati**
  - 05**    **Politiche ESG**



01

# **Presentazione di Irfis**





---



# Presentazione di Irfis

## Chi siamo

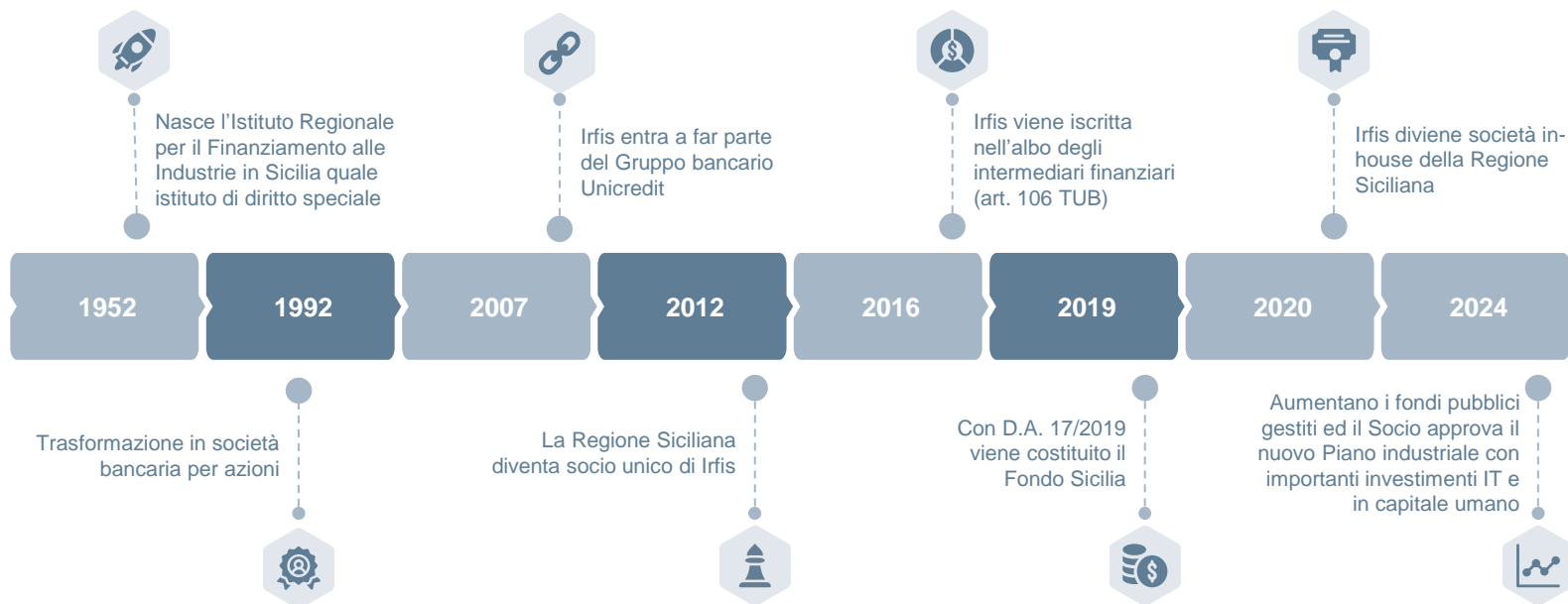
---

-  **Finanziaria** della Regione Siciliana
-  **Intermediario Finanziario** ex art. 106 T.U.B. –  
Vigilato da Banca d'Italia
-  **Società in house** della Regione Siciliana,  
sottoposta a controllo analogo e disciplinata dal  
Testo Unico in materia di società a  
partecipazione pubblica (D.Lgs. 175/2016)
-  Candidata a diventare **Organismo intermedio** per  
la gestione degli aiuti alle imprese previsti nel PR  
FESR Sicilia 2021–2027



# Presentazione di Irfis

## La storia





02

## **Il ruolo di Irfis**

---



# Il ruolo di Irfis

Mission aziendale

## Mission

Promuovere lo sviluppo e il benessere del territorio fornendo supporto alle diverse categorie economiche e sociali dell'Isola con risorse proprie, regionali ed extraregionali



# Il ruolo di Irfis

## Governance e clienti

L'attività di Irfis è sottoposta al **controllo concomitante della Regione Siciliana**, quale Socio unico e committente, **e della Banca d'Italia**, quale autorità di vigilanza del sistema bancario italiano.

Le attività consistono nella **concessione di agevolazioni**, sottoforma di finanziamenti e contributi, **destinate al tessuto imprenditoriale regionale ed alle famiglie siciliane**.







# 03

## **Irfis in numeri**

---

Dati al 31 dicembre 2023



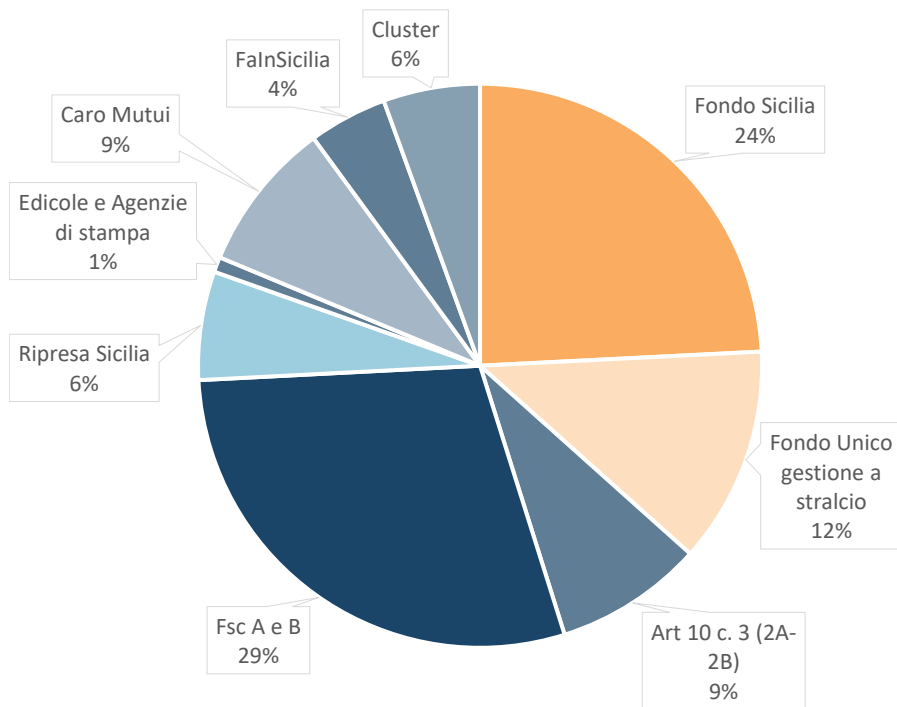
# Irfis in numeri

## Fondi in gestione

600

Mln€

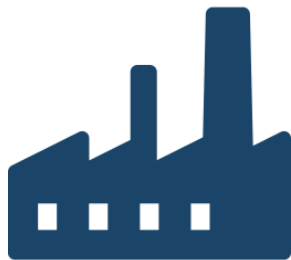
Ammontare dei fondi  
pubblici gestiti





# Irfis in numeri

Destinatari delle agevolazioni su fondi pubblici



**19.011**

**Imprese e altri  
operatori economici**

Numero di imprese  
destinatari delle  
agevolazioni



**35.064**

**Persone fisiche  
e famiglie**

Numero di persone  
fisiche destinatarie  
delle agevolazioni



# Irfis in numeri

Finanziamenti in essere su Fondi Propri



**5.700**  
Clienti

Numero di clienti titolari  
di un finanziamento su  
fondi propri o su fondi  
di terzi in gestione



**540**  
Milioni di euro

Ammontare dei  
crediti in essere



# Irfis in numeri

## Risultati economici

---

**20,8**

### Fatturato

In crescita rispetto al  
periodo precedente

**9,1**

### Costi operativi

In diminuzione  
rispetto al periodo  
precedente

**11**

**Risultato  
lordo di  
gestione**



# Irfis in numeri

Capitale umano

# 68

Dipendenti in servizio

## Genere



60%  
(41)



40%  
(27)



04

## **Principali misure e risultati**

---



# Principali misure e risultati

## Gli strumenti adottati e gli obiettivi di politica economica

Fenomeno macroeconomico	Obiettivo di politica economica	Destinatari	Strumenti gestiti da Irfis
Crisi macroeconomica legata alla <b>pandemia</b> ed ai <b>conflitti internazionali</b>	> Sostegno alla <b>liquidità</b>	> <ul style="list-style-type: none"><li>PMI</li><li>Micro imprese</li><li>Liberi professionisti</li></ul>	> <ul style="list-style-type: none"><li>Art. 10 comma 3</li><li>FSC A/B</li><li>MSL</li><li>Fondo Sicilia</li></ul>
<b>Aumento dei tassi di interesse</b>	> Sostegno al <b>reddito</b> delle persone fisiche e ripresa dei <b>consumi</b>	> <ul style="list-style-type: none"><li>Soggetti a basso reddito residenti in Sicilia</li></ul>	> <ul style="list-style-type: none"><li>Caro mutui prima casa</li></ul>
<b>Aumento dell'inflazione e dei tassi di interesse</b> , scarsa propensione agli <b>investimenti innovativi</b>	> <b>Favorire investimenti</b> innovativi e sostenibili attraverso l'accesso a <b>finanziamenti agevolati</b>	> <ul style="list-style-type: none"><li>PMI</li><li>Micro imprese</li><li>Grandi imprese</li></ul>	> <ul style="list-style-type: none"><li>Ripresa Sicilia</li><li>Cluster</li><li>Fondo Sicilia</li><li>Ripresa Sicilia Plus (prox.)</li></ul>
Scarsa propensione alla nascita di <b>nuova imprenditoria</b>	> Favorire la <b>nascita di nuove imprese</b> , anche innovative e sostenibili	> <ul style="list-style-type: none"><li>Micro e piccole imprese</li></ul>	> <ul style="list-style-type: none"><li>Fare Impresa in Sicilia</li></ul>
<div><div>Monitoraggio dell'efficacia degli strumenti in essere ed applicazione di <b>eventuali incrementi di dotazione e/o azioni correttive</b></div><div>+</div><div>Analisi delle <b>best practices</b> e dello <b>scenario macroeconomico</b> per la <b>progettazione di nuovi strumenti</b></div><div>=</div><div><b>Sostegno all'aumento del PIL e dell'occupazione</b></div></div>			





# Principali misure e risultati

## Ripresa Sicilia

Contributi a fondo perduto e finanziamenti agevolati finalizzati a rafforzare la competitività del sistema imprenditoriale siciliano attraverso investimenti funzionali a sostenere la crescita e l'innovazione (Combinazione di finanziamento agevolato e contributo a fondo perduto nella misura massima del 40% nel caso di piccole imprese – o 30% nel caso di medie imprese – della spesa ammissibile).

### Caratteristiche della misura



**€ 36 Milioni**

Dotazione finanziaria



**PMI con sede legale e/o operativa in Sicilia**

Beneficiari



**Contributo a fondo perduto e finanziamento agevolato**

Tipologia agevolazione

### Principali risultati

**202**

Istanze presentate

**340 Mln€**

Valore dei progetti di investimento presentati

**Oltre 20 progetti**

Progetti in corso di finanziamento con l'attuale dotazione

**~ 50 Mln€**

Valore dei programmi d'investimento finora finanziati

**100 Mln€**

Ulteriore stanziamento finanziario in corso di valutazione



# Principali misure e risultati

## Cluster in Sicilia

Potenziamento dei distretti produttivi attraverso la valorizzazione della capacità di aggregazione tra imprese.

### Caratteristiche della misura



**€ 38,6 Milioni**

Dotazione finanziaria



**Consorti, Società Cooperative e reti  
d'impresa, collocati all'interno dei  
Distretti produttivi siciliani**

Beneficiari



**Contributo a fondo perduto**

Tipologia agevolazione

### Principali risultati

**22**

Distretti produttivi beneficiari

**30,6 Mln€**

Valore dei finanziamenti concessi



# Principali misure e risultati

## Fare Impresa in Sicilia

Creazione e sviluppo d'impresa per la realizzazione di progetti imprenditoriali finalizzati allo sviluppo del territorio, attraverso investimenti compresi tra 50.000 e 300.000 euro

### Caratteristiche della misura



**€ 26 Milioni**

Dotazione finanziaria



**Micro e piccole imprese (MPI) con sede legale e/o operativa in Sicilia**

Beneficiari



**Contributo a fondo perduto**

Tipologia agevolazione

### Principali risultati

**1,087**

Numero di domande pervenute

**204 Mln€**

Valore dei programmi di spesa proposti



# Principali misure e risultati

## Caro mutui prima casa

Contributi a fondo perduto per l'abbattimento dell'aumento dei tassi di interesse su mutui a tasso variabile per l'acquisto della prima casa

### Caratteristiche della misura



**€ 50 Milioni**

Dotazione finanziaria



**Residenti in Sicilia con ISEE inferiore a**

**30.000 €**

Beneficiari



**Contributo a fondo perduto  
proporzionale alla quota interessi del  
mutuo**

Tipologia agevolazione

### Principali risultati

**35.064**

Numero di soggetti che hanno usufruito della misura



05

# Politiche ESG

---



# Politiche ESG

## Panoramica delle iniziative adottate

### Risk & Credit ESG integration

Le politiche ESG sono implementate a partire dal core business aziendale, interessando quindi le **scelte in ambito di credito e gestione del rischio**. In particolare, si punta ad un ampliamento della gamma di **prodotti per finanziamenti ESG compliant verso privati e imprese** per finalità / scopi di **finanziamento sostenibili**.

### Sustainable workforce

**Valorizzazione delle persone e delle loro diversità** e promozione di **politiche inclusive** sono alla base delle iniziative ESG in ambito risorse umane. In particolare, saranno attivati **percorsi di formazione e sensibilizzazione** rivolti al personale di ogni qualifica, ai membri del CdA e degli altri organi collegiali aziendali.

### Adozione di tecnologie e processi IT sostenibili

Le tecnologie digitali hanno un impatto elevato sulle politiche ESG. In particolare, Irfis sta avviando iniziative volte ad **aumentare l'efficacia del patrimonio informativo di dati**, **migliorare l'efficienza dei processi** aziendali anche attraverso l'**adozione di tecnologie innovative** e favorire la **riduzione dei consumi energetici**, anche attraverso le **tecnologie cloud** e l'**efficientamento degli hardware** aziendali.

### Promozione della ESG Identity

L'efficacia delle strategie ESG passa anche da una corretta **definizione e comunicazione dell'identità aziendale**. Obiettivo di Irfis è **comunicare i risultati e l'impegno in ambito sostenibile** per fornire un'ulteriore spinta in termini di **reputazione** e per **costruire e consolidare le relazioni con gli stakeholder**.



# Grazie

---



Regione Siciliana